

multifunctional dual cure
COMPOSITE
cement

cemento duale a base composita

ENA  *cem*^{HF}

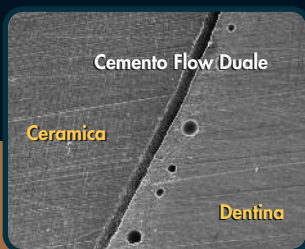
→ Cementazioni ponti e corone → Cementazione
perni e ricostruzione monconi → Cementazione
faccette e intarsi in composito e ceramica

estetica 
GRUPPO
MICERIUM

ANALISI AL MISCROSCOPIO

Le immagini al microscopio mostrano l'omogeneità dell'Ena Cem HF a differenza del cemento fluido duale che presenta bolle d'aria.

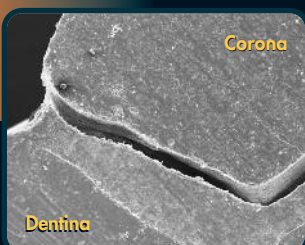
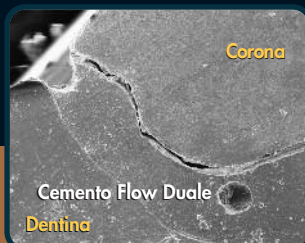
1



2



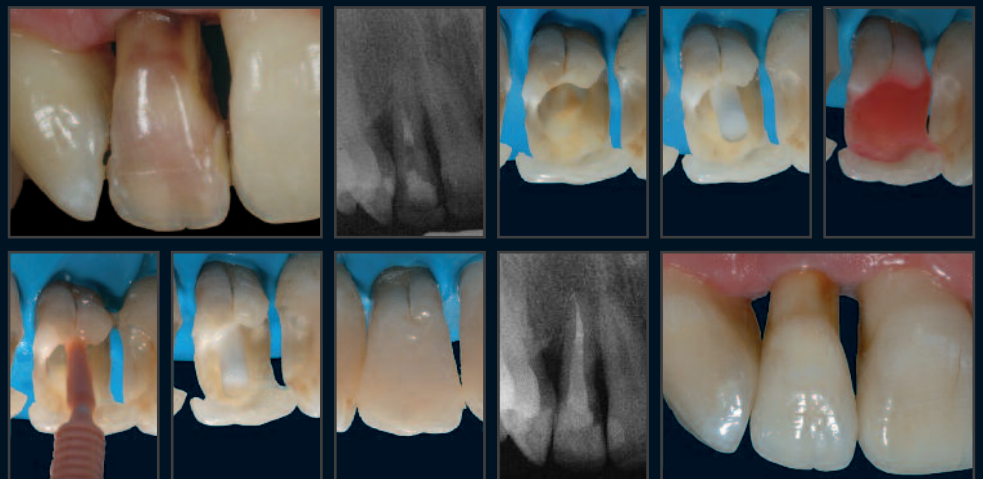
3



CARATTERISTICHE FISICHE

PRODOTTO	SPESSORE/ µm (FORZA 35N)	DUREZZA VICKERS / MPa	YOUNG MODULUS/ MPa	FLEXURAL STRENGTH/ MPa	COMPRESSIVE STRENGTH/ MPa
Ena Cem HF	45	670	12850	116	342
Cemento Flow Duale/Fotop.	28/55	270	5471	88	216
Composito alta viscosità	> 500	600/700	8000/11000	140	400

RESTAURO COMPOSITO TECNICA DIRETTA



Cementazione del perno Ena Post con Ena Cem^{HF}
Ricostruzione in composito Enamel plus HFO

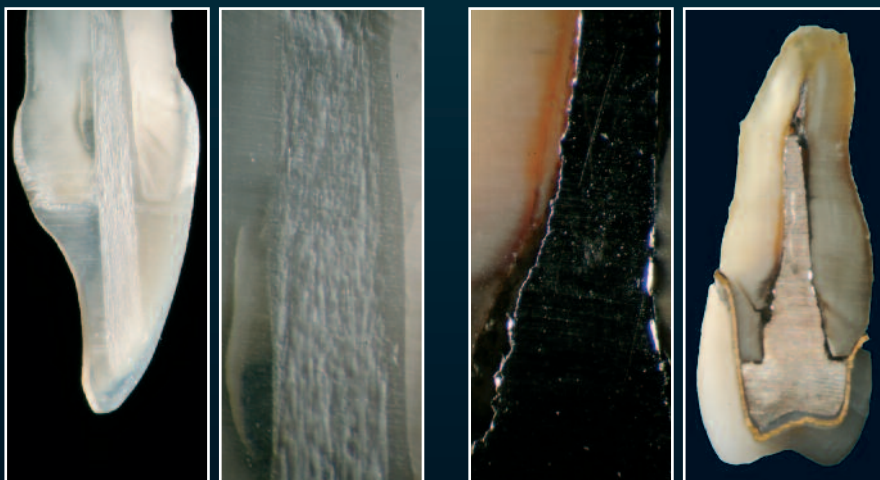
OVERLAY IN COMPOSITO TECNICA INDIRECTA



Cementazione del perno Ena Post e ricostruzione del moncone con Ena Cem^{HF}
Overlay in composito Enamel plus HFO cementato con Ena Cem^{HF}

- Altamente riempito (77% in peso)
- Stesse caratteristiche fisiche di Enamel plus HFO
- Nessuna bolla (a differenza dei Flow)
- Minimo spessore <50µ
- Fluorescente e Radiopaco

ENA  **cem**^{HF}



Perfetta biocompatibilità con
Ena Post ed Ena Cem...

...rispetto a cementazione con
tecnica tradizionale

**CEMENTAZIONE
SENZA
CONFRONTI**

ENA  **cem**^{HF}



**PERFETTO
SIGILLO
DEL CANALE**

multifunctional dual cure
COMPOSITE
cement

- Cemento duale a base composita
- Dualhärtender Komposit Zement
- Composite de scellement bi-polymérisant
- Composite dual-cure para cementado

RICAMBI

CPCUD1	Ena Cem HF UD1	8 g
CPCUD2	Ena Cem HF UD2	8 g
CPCUD3	Ena Cem HF UD3	8 g
CPCUD4	Ena Cem HF UD4	8 g
COSM300A	Ena-Bond Bonding	5 ml
COSM300D	Ena-Bond Bonding Catalizzatore	5 ml
COSM101	Ena-Etch Etching Gel 37%	2x2 ml
CPCTIPN	Punte automiscelanti marroni	50 pz
CPCTIPL	Punte bianche intraorali	25 pz
COSM3A	Applicatori arancioni	50 pz



ENA  **cem^{HF}**

KIT CPCK

kit 4 colori 3g cad. (UD1-UD2-UD3-UD4)

+ Ena Bond Bonding 2 ml + Ena Bond Catalyst 2 ml

+ Ena Etch Etching Gel 37% 2 ml + Accessori



MICERIUM S.p.A.

Via G. Marconi, 83
 16036 Avegno (GE) - Italy

Tel. 0185.7887.870
 Fax 0185.7887.970

e-mail: micerium@micerium.it