



MICROVITI ORTODONTICHE

BioTack S[™]

BioTack S™

La microvite Bio-Tack è il mini-impianto ortodontico con la migliore stabilità e facilità d'uso. Le due tipologie di design della testa consentono un trattamento efficiente, la forma delle spire fornisce una migliore stabilità primaria. Con l'uso di Bio-Tack STM potrete sperimentare il miglior trattamento ortodontico.

Corpo in lega di titanio (grado ELI)

La lega di titanio (grado ELI) garantisce la stabilità biologica e l'eccellenza meccanica, riducendo al minimo il rischio di frattura durante l'impianto

Maggiore resistenza del corpo

Riduce al minimo il rischio di frattura durante l'inserimento, con una resistenza del corpo migliorata del 30% o più rispetto ai prodotti della concorrenza.



Design della testa ridotto al minimo

Maggiore comfort grazie alla minima sensazione di corpo estraneo del paziente con un'altezza ridotta della testa

Forma G/H diritta

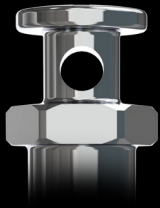
La forma della porzione transmucosa diritta riduce al minimo la pressione applicata alla gengiva per un posizionamento stabile

Corpo conico espanso e filettatura

Eccellente forza di fissaggio iniziale nell'osso corticale, maggiore ermeticità tra la vite e l'osso alveolare grazie alla filettatura espansa che garantisce una forza di fissazione stabile dopo l'intervento

Apice affilato e robusto

Il design dell'apice riduce il rischio di frattura anche ad angoli inclinati, consentendo una stabilità nella posizione desiderata



THROUGH HOLE BTH

La testa arrotondata e a profilo basso minimizza il fastidio al paziente. La marcatura della posizione del foro sulla parte superiore della testa consente l'utilizzo dell'impianto anche in presenza di gengiva spessa. Foro rotondo di \varnothing 0,8 mm che può contenere un filo .022.



BRACKET HEAD BCH

Ottima compatibilità con molte sezioni di archi, facilità di posizionamento del filo attraverso lo slot incrociato. Può essere bloccato con le legature elastiche. Consente l'ingaggio di archi, catenelle, elastici etc...

