



**CARICO
ISTANTANEO
FORZA
COSTANTE**

Correttore di classe II e III

- Facile da posizionare
- Poca o nessuna manutenzione
- Maggiore controllo
- Fino a 5 mm di correzione
- Aumento delle prestazioni
- 350gm di forza continua istantanea



Traditional CS Pivot patent: US D794,804 S. CS* Hybrid Screw Patent US D749,737S. CS* Twist-Lock™ Patent Pending. 030920 © DynaFlex®

DESCRIZIONE	REF.	DESCRIZIONE	REF.
CS5® Niti Spring 10mm	#38094	Twist-Lock™ Pivot	#3810-T
CS5® Niti Spring 7mm	#38114	Hybrid Screw	#3815-5M
Traditional Pivot .022 x .025	#3810-E	Allen Pencil	#3823-EM
Traditional Pivot .018 x .025	#3830-E	Magnet	#3823-500

MASTER KIT	.018 PIVOT	#39M-018TM	.022 PIVOT	#39M-022TM
Kit Completo				

INFO
0185 7887 850
www.micerium.it

INFORMAZIONE
ORDINI

MASTER KIT



Twist-Lock™ Pivot

Pivot Tradizionale

.018 Slot

.022 Slot

7mm Molla

10mm Molla



online: www.dynaflex.com toll free: 866-346-5665

IMPOSTAZIONI TRADIZIONALI PIVOT



Classe II

STEP 1:
Posizionare 2 perni sul filo superiore, posizionare i perni distalmente ai canini superiori, inserire e legare il filo d'arco.

STEP 2:
Fuori dalla bocca, montare una combinazione di molla, vite e perno. Per garantire che il perno scorra sul filo d'arco, non stringere troppo la vite a questo punto. Posizionare i componenti assemblati sul filo inferiore. Inserire e legare il filo di arcata posizionando i perni mesialmente ai primi molari inferiori. Assicurarsi di stringere la vite come necessario.

STEP 3:
Usando un mosquito, allungare l'occhiello a molla sul perno superiore e fissare in posizione con una vite..



Classe III

STEP 1:
Posizionare 2 perni sul filo d'arco inferiore, posizionare i perni distalmente ai canini inferiori, inserire e legare il filo d'arco.

STEP 2:
Fuori dalla bocca, montare una combinazione di molla, vite e perno. Per garantire che il perno scorra sul filo d'arco, non stringere troppo la vite a questo punto. Posizionare i componenti assemblati sul filo superiore.

Inserire e legare il filo di arcata posizionando i perni mesialmente ai primi molari superiori. Assicurarsi di stringere la vite come necessario.

STEP 3:
Usando un mosquito, allungare l'occhiello a molla sul perno inferiore e fissare in posizione con una vite.

CLASSE II TIPS
Si raccomanda un avanzamento mandibolare iniziale di non più di 2 mm. Alle visite successive, riposizionare i perni o passare da molle da 10 mm a molle da 7 mm per un ulteriore avanzamento mandibolare.

TWIST-LOCK™ PIVOT IMPOSTAZIONI

STEP 1:
Posizionare il perno Twist-Lock™ con lo slot orizzontale sul filo dell'arco tenendo i lati piatti del perno.

Raccomandiamo di usare un mosquito stretto standard per una facile installazione



DynaFlex® Emostatico stretto
Item # 1400-025M

STEP 2:
Una volta che il perno è sul filo d'arco, ruotare di 90°, bloccare in posizione e fissare con la vite ibrida.



STEP 3:
Posizionare la molla CS5® sul perno e fissarla con la vite ibrida..



CLASSE II



CLASSE III

NOTE IMPORTANTI

Assicurarsi che l'occhiello a molla NiTi non sia incastrato tra la vite ibrida e l'apertura del perno. Il perno Twist-Lock™ dovrebbe essere usato su fili di dimensioni da .016 x .022 fino a .021 x .025. La vite deve essere "attiva" con il perno Twist-Lock™.

NOTE IMPORTANTI

UTILIZZO VITE IBRIDA



Per l'uso in posizione attiva, basta inserire la vite nel perno e stringere per bloccare nella posizione desiderata sul filo.

Vedere la tabella per le dimensioni del filo necessario per il bloccaggio.

Slot	.018	.022
Min. Lock Size	.016 x .022	.018 x .025
Max. Lock Size	.018 x .025	.021 x .025



Per l'uso in posizione passiva, è sufficiente tagliare la punta della vite ibrida con un taglierino a filo duro, permettendo al perno di muoversi liberamente lungo il filo dell'arco.

Quando è usato in posizione passiva, il perno sarà libero di scorrere e ruotare sul filo d'arco.

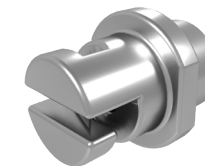


TWIST-LOCK™ PIVOT

Il NUOVO Twist-Lock™ Pivot è stato abilmente progettato come un componente unico senza parti mobili. Questo garantisce un'installazione senza problemi e migliori prestazioni.



Video tutorial e animazioni educative
Disponibile online su dynaflex.com



Esclusivo
CS™ Twist-Lock™

PENCIL ALLEN MAGNETICA

La Pencil Allen viene "caricata" utilizzando un esclusivo magnete. Una volta caricata, utilizza le forze magnetiche per agganciarsi alla vite. La vite è facilmente estraibile dal kit e rimane sulla Pencil Allen per il posizionamento e il serraggio nella bocca del paziente.

ISTRUZIONI per il magnete

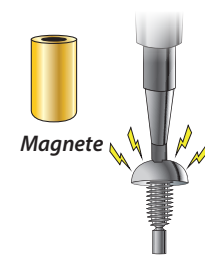
1. Far scorrere il magnete sulla punta della Pencil Allen per attivare la forza magnetica.
2. Dopo 2-3 secondi, rimuovere il magnete e mettere da parte.
3. Procedere con l'installazione del sistema CS® utilizzando la Pencil Allen caricata magneticamente.

Note aggiuntive:

Il magnete è sterilizzabile solo a freddo. La Pencil Allen è sterilizzabile solo a caldo.

Una volta che il magnete e la Pencil Allen sono sterilizzati, il magnete può essere conservato impegnato con la Pencil Allen.

Importante: Tenere il magnete lontano dai dispositivi elettronici, potrebbero verificarsi dei danni.



Magnete

CS® Allen Pencil
Magnetica

Forte, affidabile, veloce e riduce il tempo alla poltrona