

# PrimeBond7



**Maggiore sicurezza e risparmio di tempo alla poltrona**



Caso iniziale

**3 in 1: Etching, primer e bonding in un solo step!**

## PrimeBond7

### Etching, primer e bonding tutto in uno

PrimeBond7 è un adesivo di VII generazione automordenzante, monocomponente e fotopolimerizzabile che consente di ottenere **in un solo passaggio** un'adesione affidabile e sicura tra dente naturale e composito (ad es. Capo Bulk Fill Plus o Capo Slow Flow). Si può utilizzare anche per restauri indiretti in composito e ceramica (inlay, onlay, faccette o riparazioni) in combinazione con un cemento fotopolimerizzabile e duale. E' anche possibile effettuare riparazione di restauri in composito. L'adesivo può essere utilizzato con tecnica self-etching o con la tecnica di mordenzatura selettiva.

#### Benefici

- Legame estremamente **forte e durevole**
- **Veloce e facile:** Etching, primer e bonding in un singolo bocchettino
- **Affidabile e sicuro:** nessun rischio di mordenzatura eccessiva grazie alla tecnica di self-etching
- Forma uno **strato adesivo omogeneo**
- **Riduce gli sprechi** grazie al controllo del contagocce
- **La mordenzatura delicata** (valore pH > 2) riduce il rischio di ipersensibilità
- **Non necessita la conservazione in frigorifero**
- **Buona biocompatibilità:** privo di TEGDMA e MMA



Prima



Dopo

# Scientificamente testato



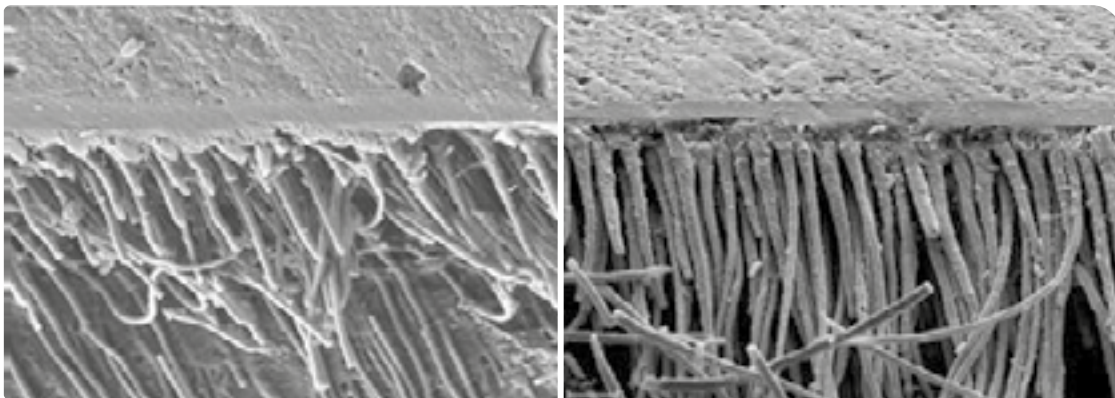
Utilizzo economico, prestazioni elevate

Dati fisici	
Forza di adesione	Valore medio
Forza di adesione sulla dentina	26.0 MPa
Forza di adesione sullo smalto	24.0 MPa
Valore PH	>2

Fonte: GDF Society for Dental Research e Innovations GmbH

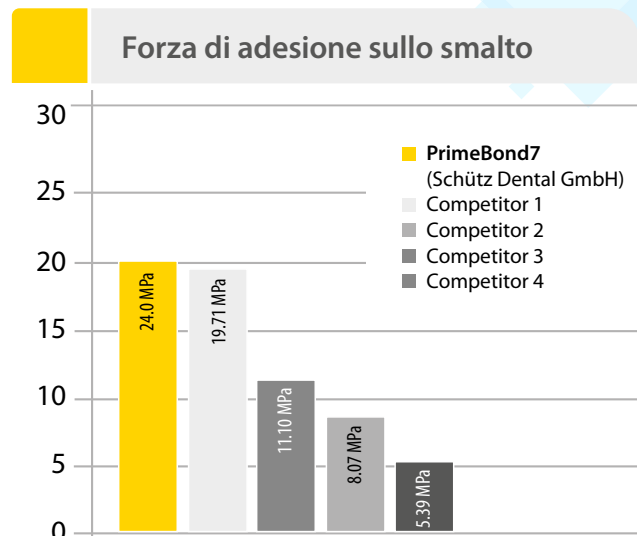
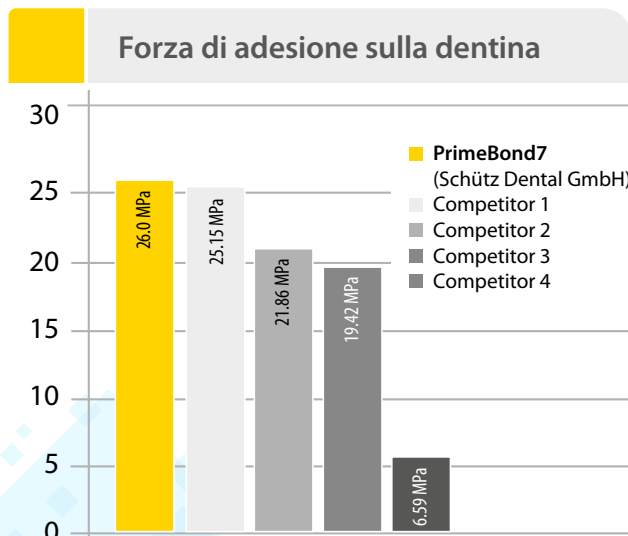


PrimeBond7 penetra bene nei tubuli dentinali. Nelle immagini al SEM sono stati misurati resin tags superiori a 50 µm.



Fonte: Ambulatorio di conservativa e parodontologia, rapporto finale K-H. Kunzelmann, 7/2018

## Un confronto con i prodotti della concorrenza mostra un'eccezionale forza di adesione



Fonte: GDF Society for Dental Research and Innovations GmbH



## Indicazioni

- ✓ Restauri diretti in composito su dente naturale
- ✓ Restauri indiretti in composito e ceramica (inlay, onlay, faccette o corone) con cemento fotopolimerizzabile e duale
- ✓ Riparazione di restauri in composito
- ✓ Compatibile con i compositi fotopolimerizzabili standard



Ref. SD232007

**PrimeBond7**  
Adesivo universale fotopolimerizzabile 5 ml.

Qualità



Tedesca