

**MILANO 30 NOVEMBRE 2024**

Novotel Cà Granda - viale Suzzani 13

CODICE 22210

**CORSO TEORICO  
PRATICO**

PARTECIPANTI 20

**PROF. CAMILLO  
D'ARCANDELO**CREDITI **ECM 11****ACCREDITATO  
PER ODONTOIATRI****ODONTOIATRIA ESTETICA NEW  
L'APPROCCIO DIGITALE  
APPROCCIO DIGITALE PER FACCETTE  
NO-PREP E MINI-INVASIVE****ABSTRACT**

Il workflow digitale e le tecniche adesive hanno completamente cambiato l'approccio clinico e le procedure in odontoiatria, specialmente in protesi.

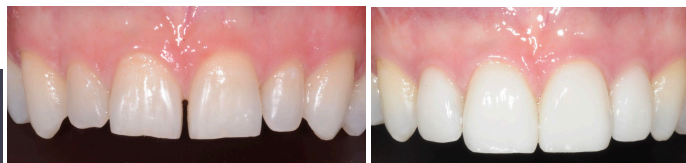
Grazie a queste tecniche è possibile sviluppare un piano di trattamento preciso e ripetibile attraverso una ceratura diagnostica digitale, mascherine guida CAD/CAM per il rimodellamento gengivale e per la preparazione, pre-visualizzazioni del sorriso etc.. Inoltre, grazie alle tecniche adesive sono possibili "SOLUZIONI ADDITIVE", cioè soluzioni che non prevedono il sacrificio di tessuto sano per eseguire correttamente i restauri.

In poche parole, oggi grazie alle procedure digitali è possibile avere una predicibilità del risultato estetico altissima con tecniche guidate e pre-visualizzate; grazie alle tecniche adesive si possono realizzare faccette totalmente additive o con preparazioni realmente minimali.

Durante il corso verranno mostrate le procedure step by step per ripristinare un sorriso altamente estetico usando faccette additive sia dirette (con il composito) sia indirette (con la ceramica) e verranno spiegate le procedure digitali per arrivare ad una diagnosi e un piano di trattamento semplice rapido e predicibile.

**QUOTA DI PARTECIPAZIONE € 690,00 + IVA****per iscrizioni entro l'11 agosto € 440,00 + IVA**

La quota comprende il pranzo di lavoro nel ristorante dell'albergo

**PROGRAMMA****Mattina Teoria  
(faccette indirette)**

- Il concetto di protesi "ADDITIVA".
- I vantaggi della protesi "ADDITIVA" rispetto alla protesi tradizionale.
- Valutazione estetica e piano di trattamento.
- Valutazione estetica dei tessuti molli.
- Presa dell'impronta digitale.
- Piano di trattamento digitale: dall'impronta digitale alla ceratura digitale, al piano di trattamento.
- Come condividere il progetto digitale e il piano di trattamento con il paziente.
- Procedura digitale per la realizzazione della guida in resina per la modellazione dei tessuti molli.
- Procedura digitale per realizzare la guida in resina per valutare quando è possibile utilizzare faccette totalmente No-Prep o mini-invasive (S.A.R. Technique).
- Utilizzo della guida in resina per effettuare la preparazione mini-invasiva (S.A.R. Technique).

- Faccette No-Prep: come evitare il sovracontorno utilizzando il giusto spessore per le faccette.
- Materiali da restauro: criteri di selezione tra composito, ceramica feldspatica e disilicato di litio.
- Tecniche di Mock-Up.
- Faccette No-Prep: procedura step by step.
- Minimally-Prep Veneers: principi e vantaggi.
- Preparazione delle faccette Minimally-Prep: le tecniche step by step.
- Presa d'impronta: procedure digitali e manuali.
- Cementazione: come scegliere il cemento giusto.
- Cementazione: procedura step by step.
- Manutenzione delle faccette nel tempo.

- Pre-trattamento della superficie dentale prima della cementazione adesiva.
- Pre-trattamento della superficie delle faccette prima della cementazione adesiva.
- Procedura adesiva.
- Cementazione adesiva.
- Finitura e lucidatura a mano.

*in collaborazione con***Tutti i materiali per le esercitazioni pratiche verranno forniti da ACME e da Micrium SpA.****Pomeriggio Pratica  
Esercitazione pratica su modelli di arcata**

- Tecnica di Mock-Up su modello stampato in 3D.
- Cementazione di faccette No-Prep.



<b>ORARI</b>	REGISTRAZIONE	INIZIO LAVORI	PAUSA PRANZO	RIPRESA LAVORI	CHIUSURA LAVORI
	<b>8,30</b>	<b>9,00</b>	<b>13,00</b>	<b>14,00</b>	<b>17,00</b>