

BioBRACE

ATTACCHI AUTOLEGANTI PASSIVI

Ridefinisce lo standard del comfort in ortodonzia

BIOBRACE è la nuova frontiera ispirata alla natura

Il profilo arrotondato e compatto, senza sporgenze, rende l'attacco autolegante BioBrace igienico ed estremamente confortevole per il paziente. La superficie curva e liscia ha una funzione autopulente che impedisce l'accumulo di residui di cibo, migliorando la salute parodontale. Unico nel suo genere, rispetto ai brackets tradizionali, riduce le irritazioni della mucosa.

Marchio

I.D Mark facile da identificare

Foro di apertura

sistema di apertura semplificato per ridurre i tempi di trattamento alla poltrona

Profilo ultrapiatto

per il comfort del paziente

Materiale Premium

in acciaio inossidabile di altissima qualità, e superficie a specchio (0,005 µm) per la massima scorrevolezza del filo all'interno dello slot

Linea centrale

mediana per visualizzare il corretto posizionamento dell'attacco sul dente

Basetta



- Facilità di debonding
- Fabbricata in tecnica MIM per una elevata adesione sul dente
- Numerata per una più facile identificazione dell'attacco

Apertura e Chiusura



Apertura Spingere verso il basso con un qualsiasi strumento a punta
Chiusura È sufficiente una leggera pressione con le dita

Vantaggi

- Migliore esperienza di trattamento per i propri pazienti
- Efficienza clinica: Meno interventi correttivi
- Minor stress operativo: riduzione delle problematiche e degli imprevisti
- Immagine professionale: tecnologie avanzate che attraggono nuovi pazienti
- Supporto continuo: materiali promozionali, gadget e formazione

Dispersione della forza

La superficie semi-sferica porta ad una dispersione della forza riducendone a 1/20 il suo impatto sul bracket e, quindi, la percentuale di distacchi.

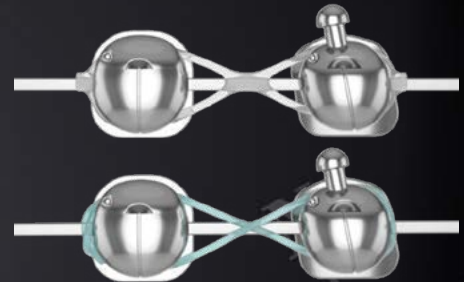


Legature semplificate



Guida colorata

La guida funge da altimetro e garantisce un posizionamento accurato essendo parallelo all'asse del dente e bordo incisale.



Legatura degli elastici con una sola mano

Comfort e Pulizia

L'aspetto arrotondato offre comfort e facilità di pulizia
Forza di dispersione, minor percentuale di distacchi,
superficie di contenimento efficiente
Individuale con, curvatura 4 in 1.



Larghezza individuale BioBrace



L'altezza e la larghezza del bracket sono state ridisegnate per adattarsi ai singoli denti in base alle loro caratteristiche fisiche e biomeccaniche, in modo da offrire un minore riassorbimento radicolare e una migliore espressione della rotazione, della punta e del torque.

BIOBRACE

ATTACCHI AUTOLEGANTI PASSIVI

Kit innovativo

La confezione esterna può essere utilizzata come porta modelli; quella interna, una volta utilizzati gli attacchi, si trasforma in un astuccio portapenne.



O-TUBE

TUBI BUCCALI EMISFERICI

O-TUBE con la loro superficie sferica liscia offrono una minore abrasione orale e un minor rischio di ferite della mucosa. Il design sferico asimmetrico evita l'interferenza occlusale e garantisce un minor rischio di debordamento.



Gancio a scomparsa

utilizzare la trazione in modo appropriato in base alla fase di trattamento per un'esperienza più confortevole.



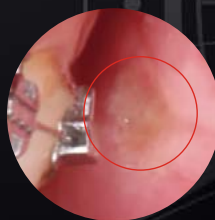
O-TUBE

Minore abrasione orale



TUBO TRADIZIONALE

I bordi più lunghi graffiano facilmente la mucosa. Si verificano ulcere, macchie bianche e altri problemi orali.





TECNICA ROTH .022

ATTACCO AUTOLEGANTE PASSIVO

SUPERIORE		Torque	Ang	Larghezza	R	.022	L
Centrale		+12	+5	3,9	1555-020101589		1555-020101592
Laterale		+8	+9	3,2	1555-020101590		1555-020101593
Canino	con gancio	-2	+11	3,4	1555-020101615		1555-020101616
1° Premolare		-7	0	3,2	1555-020101378		1555-020101383
	con gancio	-7	0	3,2	1555-020101378H		1555-020101383H
2° Premolare		-7	0	3,2	1555-020101379		1555-020101384
	con gancio	-7	0	3,2	1555-020101379H		1555-020101384H

INFERIORE		Torque	Ang	Larghezza	R	.022	L
Centrale		-1	0	2,9	1555-020101598		1555-020101595
Laterale		-1	0	2,9	1555-020101596		1555-020101596
Canino	con gancio	-11	+3	3,2	1555-020101619		1555-020101617
1° Premolare		-17	+2	3,1	1555-020101624		1555-020101623
	con gancio	-17	+2	3,1	1555-020101624H		1555-020101623H
2° Premolare		-22	+2	3,1	1555-020101620		1555-020101618
	con gancio	-22	+2	3,1	1555-020101620H		1555-020101618H

KIT	Descrizione	.022
	1 caso (7/7) 28 pz + gancio su 3	1535-010101343
	1 caso (7/7) 28 pz + gancio su 3/4/5	1535-010101343 H
	Ricambi 1 pz	



STRUMENTO



Per l'apertura della clip

BOINST






TECNICA BENNETT .022

ATTACCO AUTOLEGANTE PASSIVO

SUPERIORE		Torque	Ang	Larghezza	R	.022	L
Centrale		+17	+5	3,9	1554-020101375		1554-020101382
Laterale		+10	+9	3,2	1554-020101376		1554-020101383
Canino	con gancio	-7	+11	3,4	1554-020101377		1554-020101384
1° Premolare		-7	0	3,2	1554-020101378		1554-020101385
	con gancio	-7	0	3,2	1554-020101378H		1554-020101385H
2° Premolare		-7	0	3,2	1554-020101379		1554-020101386
	con gancio	-7	0	3,2	1554-020101379H		1554-020101386H

INFERIORE		Torque	Ang	Larghezza	R	.022	L
Centrale		-6	0	2,9	1554-020301014		1554-020101389
Laterale		-6	0	2,9	1554-020301015		1554-020101390
Canino	con gancio	-6	+3	3,2	1554-020301013		1554-020101391
1° Premolare		-12	+2	3,1	1554-020301028		1554-020101392
	con gancio	-12	+2	3,1	1554-020301028H		1554-020101392H
2° Premolare		-12	+2	3,1	1554-020301029		1554-020101393
	con gancio	-12	+2	3,1	1554-020301029H		1554-020101393H


KIT	Descrizione	.022
	1 caso (7/7) 28 pz + gancio su 3	1534-010101320
	1 caso (7/7) 28 pz + gancio su 3/4/5	1534-010101320H
	1 caso (7/7) 28 pz + gancio su 3/4/5 SLIM	1534.010101320H
	Ricambi 1 pz	

TECNICA DAMON .022 - STANDARD

ATTACCO AUTOLEGANTE PASSIVO

SUPERIORE		Torque	Ang	Larghezza	R	.022	L
Centrale		+12	+5	3,9	1552-020101589		1552-020101592
Laterale		+8	+9	3,2	1552-020101590		1552-020101593
Canino	con gancio	+2	+11	3,4	1552-020101591		1552-020101594
1° Premolare		-7	0	3,2	1552-020101378		1552-020101383
	con gancio	-7	0	3,2	1552-020101378H		1552-020101383H
2° Premolare		-7	0	3,2	1552-020101379		1552-020101384
	con gancio	-7	0	3,2	1552-020101379H		1552-020101384H

INFERIORE		Torque	Ang	Larghezza	R	.022	L
Centrale		-1	0	2,9	1552-020101598		1552-020101595
Laterale		-1	0	2,9	1552-020101599		1552-020101596
Canino	con gancio	0	+5	3,2	1552-020101600		1552-020101597
1° Premolare		-12	+2	3,1	1552-020101393		1552-020101388
	con gancio	-12	+2	3,1	1552-020101393H		1552-020101388H
2° Premolare		-17	+2	3,1	1552-020101394		1552-020101389
	con gancio	-17	+2	3,1	1552-020101394H		1552-020101389H

KIT	Descrizione	.022
	1 caso (7/7) 28 pz + gancio su 3	1532-010101341
	1 caso (7/7) 28 pz + gancio su 3/4/5	1532-010101341H
	Ricambi 1 pz	




TECNICA DAMON .022 - HIGH TORQUE

ATTACCO AUTOLEGANTE PASSIVO

SUPERIORE		Torque	Ang	Larghezza	R	.022	L
Centrale		+22	+5	3,9	1551-020101601		1551-020101604
Laterale		+13	+9	3,2	1551-020101602		1551-020101605
Canino	con gancio	+7	+11	3,4	1551-020101603		1551-020101606
1° Premolare		-7	0	3,2	1551-020101378		1551-020101383
	con gancio	-7	0	3,2	1551-020101378H		1551-020101383H
2° Premolare		-7	0	3,2	1551-020101379		1551-020101384
	con gancio	-7	0	3,2	1551-020101379H		1551-020101384H

INFERIORE		Torque	Ang	Larghezza	R	.022	L
Centrale		-1	0	2,9	1551-020101598		1551-020101595
Laterale		-1	0	2,9	1551-020101599		1551-020101596
Canino	con gancio	+10	+5	3,2	1551-020101609		1551-020101607
1° Premolare		-5	+2	3,1	1551-020101610		1551-020101608
	con gancio	-5	+2	3,1	1551-020101610H		1551-020101608H
2° Premolare		-12	+2	3,1	1551-020101622		1551-020101621
	con gancio	-12	+2	3,1	1551-020101622H		1551-020101621H


KIT	Descrizione	.022
	1 caso (7/7) 28 pz + gancio su 3	1531-010101338
	1 caso (7/7) 28 pz + gancio su 3/4/5	1531-010101338H
	Ricambi 1 pz	

TECNICA DAMON .022 - LOW TORQUE

ATTACCO AUTOLEGANTE PASSIVO

SUPERIORE		Torque	Ang	Larghezza	R	.022	L
Centrale		+2	+5	3,9	1553-020101611		1553-020101613
Laterale		-5	+9	3,2	1553-020101612		1553-020101614
Canino	con gancio	-7	+11	3,4	1553-020101377		1553-020101382
1° Premolare		-7	0	3,2	1553-020101378		1553-020101383
	con gancio	-7	0	3,2	1553-020101378H		1553-020101383H
2° Premolare		-7	0	3,2	1553-020101379		1553-020101384
	con gancio	-7	0	3,2	1553-020101379H		1553-020101384H

INFERIORE		Torque	Ang	Larghezza	R	.022	L
Centrale		-6	0	2,9	1553-020101390		1553-020101385
Laterale		-6	0	2,9	1553-020101391		1553-020101386
Canino	con gancio	-6	+3	3,2	1553-020101392		1553-020101387
1° Premolare		-15	+2	3,1	1553-020101624		1553-020101623
	con gancio	-15	+2	3,1	1553-020101624H		1553-020101623H
2° Premolare		-22	+2	3,1	1553-020101620		1553-020101618
	con gancio	-22	+2	3,1	1553-020101620H		1553-020101618H

KIT	Descrizione	.022
	1 caso (7/7) 28 pz + gancio su 3	1533-010101345
	1 caso (7/7) 28 pz + gancio su 3/4/5	1533-010101345H
	Ricambi 1 pz	