

Milano, 21/22 novembre 2025

FILIPPO CARDARELLI

CODICE CORSO 78705B

CORSO TEORICO-PRATICO

Accreditato per odontoiatri

Partecipanti 25

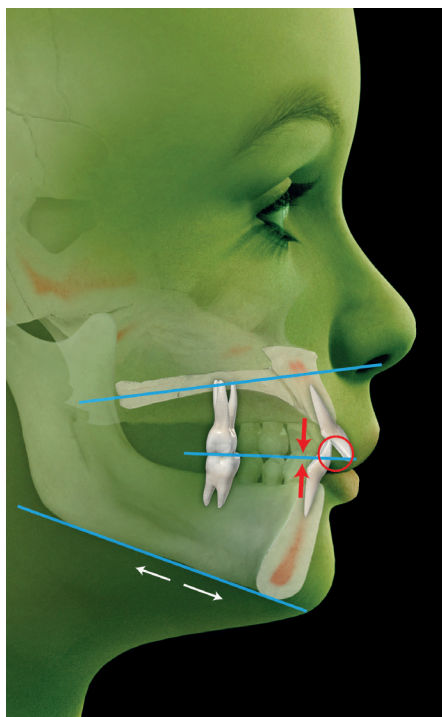
Crediti ECM 22

Starhotels Tourist
Viale Fulvio Testi 300 _ Milano

Quota di partecipazione € 960,00 + IVA

Entro il 29 settembre 2025

> € 680,00 + IVA



ELASTODONZIA PLUS:

la terapia ortodontica funzionale dalla dentatura decidua a quella permanente

PROGRAMMA

PRIMO GIORNO

- Elastodontic Therapy®: Lo Spazio Elastodontico;
- Occlusione e postura;
- Il nuovo *modus operandi* in ortodonzia;
- I dispositivi elastodontici preformati;
- I dispositivi elastodontici individualizzati;
- Gli apparecchi elastodontici AMCOP – Clinica e Ricerca;
- L'espansore trasversale con AMCOP;
- Il Wax-up elastodontico;
- La terapia pre-protetica con l'Elastodontic Therapy®;

SECONDO GIORNO

- Come rendere facili i casi difficili nel paziente in crescita e nell'adulto;
- La documentazione del paziente in crescita: dall'esame cefalometrico all'esame fotografico;
- Gestione dei dispositivi elastodontici;
- Caratteristiche degli elementi che compongono i BioAttivatori AMCOP;
- Scelta dei dispositivi in considerazione della forma d'arcata.

- Scelta dei dispositivi in considerazione della misura della grandezza delle arcate dentarie.
- Modifiche e ritocchi per individualizzare i dispositivi.
- Caratteristiche dei materiali utilizzati.
- Fori di respirazione: come, quando e perché eseguirli.
- Taglio distale dell'apparecchio.
- Riduzione degli scudi linguali e vestibolari.
- Selezione forma e tipo di arcata.
- La consegna dell'apparecchio elastodontico.
- La dimensione verticale: come raggiungerla funzionalmente.
- Utilizzo dei dispositivi elastodontici in associazione con altre apparecchiature ortodontiche.
- Contenzione: come evitare la recidiva.
- Esercitazione pratica sulla scelta dei dispositivi in base al tipo di malocclusione (su Typodont);



SESSIONE PRATICA

Durante la parte pratica i partecipanti oltre a discutere collegialmente i casi clinici potranno anche osservare ed eseguire in prima persona le modifiche sui dispositivi.

- Esame pratico muscolare con test Kinesiologico e Strumentazione elettromiografica.

In collaborazione con

